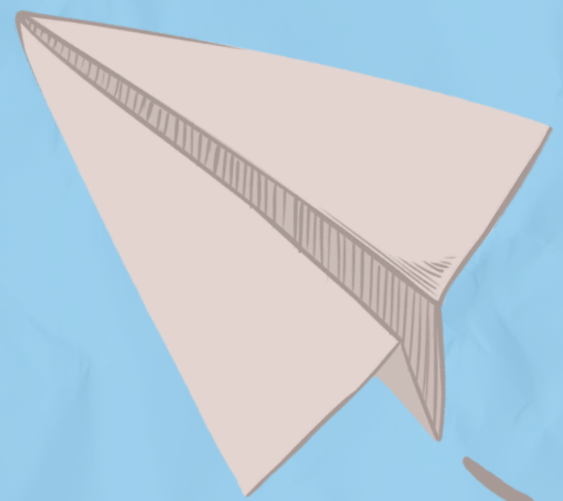
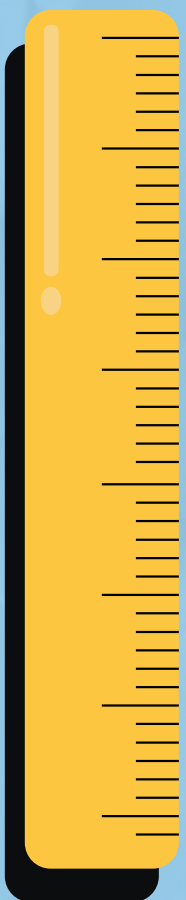


CONSTRUYENDO ESPACIOS ESCOLARES SEGUROS



En este regreso a
clases...¿qué espacios
seguros previenen la
VSI en la escuela?



Oficina de Defensoría de los
Derechos de la Infancia a.c.

VSI: Violencia sexual infantil

En el plantel

Las entradas de los espacios interiores (salones, baños, bodegas, oficinas, etc.) son visibles desde más de una perspectiva para facilitar su vigilancia.

El diseño de sus espacios brinda una amplia visibilidad a su interior y evita la creación de escondites.

La disposición del mobiliario en espacios interiores y exteriores no genera puntos ciegos.



Oficina de Defensoría de los
Derechos de la Infancia a.c.

**CONSTRUYENDO ESPACIOS
ESCOLARES SEGUROS**

En los salones

Las ventanas son lo suficientemente amplias para brindar visibilidad sobre lo que sucede al interior del salón.

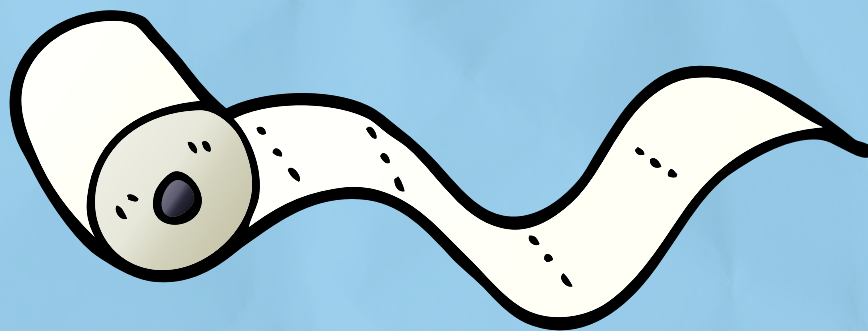


Oficina de Defensoría de los
Derechos de la Infancia a.c.

**CONSTRUYENDO ESPACIOS
ESCOLARES SEGUROS**

En los baños

Los baños para personas adultas están separados de los baños para niñas, niños o adolescentes o se ubican en una planta diferente.



De preferencia, los cubículos de los sanitarios para niñas, niños y adolescentes permiten visualizar los pies de la persona que dentro del cubículo.



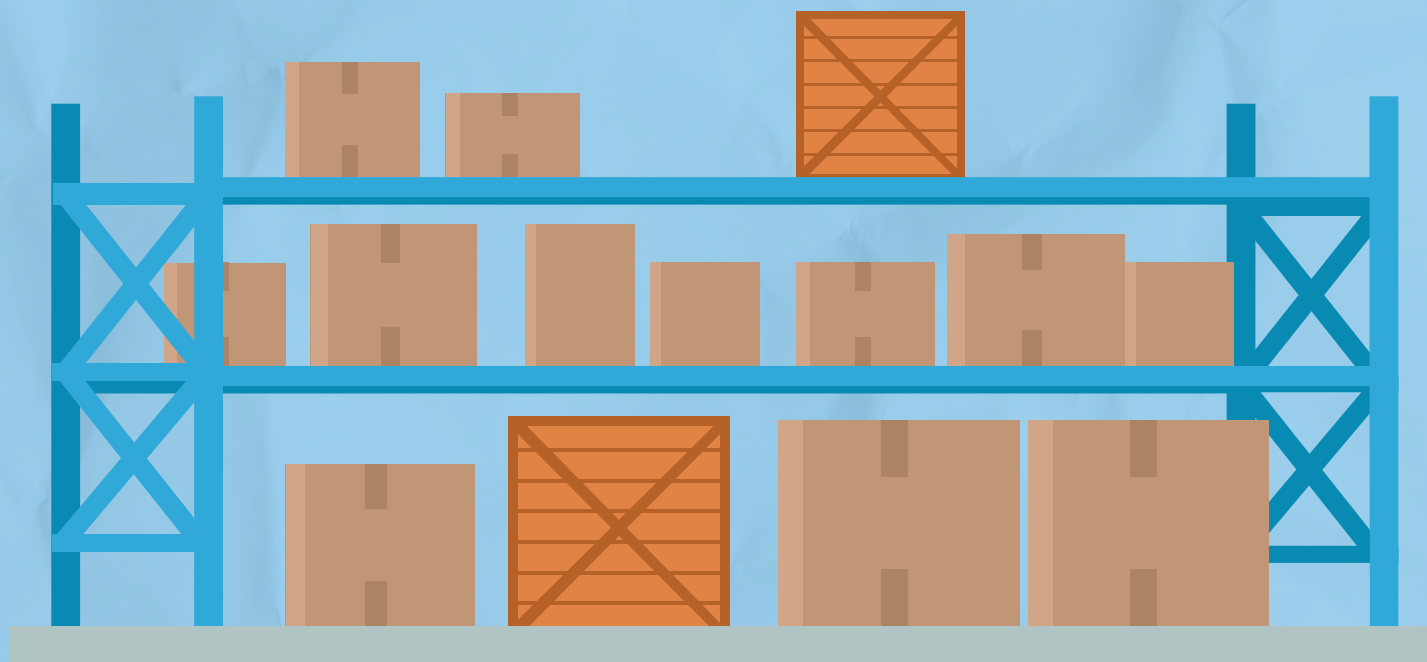
Oficina de Defensoría de los
Derechos de la Infancia a.c.

**CONSTRUYENDO ESPACIOS
ESCOLARES SEGUROS**

En Las bodegas

Las bodegas se ubican en espacios comunes que permiten su vigilancia.

Las bodegas son espacios no permitidos para las alumnas y alumnos y hay vigilancia que se asegura de que no tengan acceso.

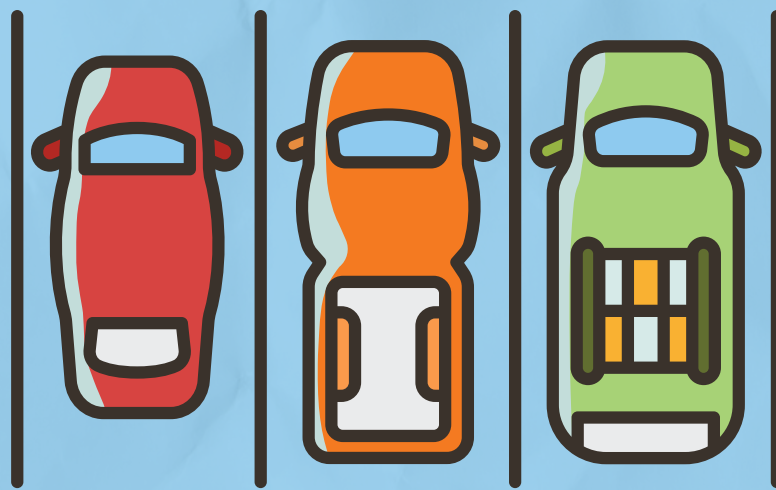


Oficina de Defensoría de los
Derechos de la Infancia a.c.

**CONSTRUYENDO ESPACIOS
ESCOLARES SEGUROS**

En los estacionamientos

La entrada de los estacionamientos (vehicular o peatonal) es visible por más de un punto.



Los estacionamientos son espacios no permitidos para las alumnas y alumnos y hay vigilancia que se asegura de que no tengan acceso.



Oficina de Defensoría de los
Derechos de la Infancia a.c.

**CONSTRUYENDO ESPACIOS
ESCOLARES SEGUROS**

En los patios

Los espacios de juego y mobiliario en el patio no generan escondites.

El patio es visible desde más de un punto.



Oficina de Defensoría de los
Derechos de la Infancia a.c.

**CONSTRUYENDO ESPACIOS
ESCOLARES SEGUROS**

En la seguridad

No hay cuartos tipo habitación dentro de la escuela (cuartos para personal de intendencia o vigilancia).



Hay un sistema de alarma para casos de emergencia, como botón de pánico, campana u otro mecanismo efectivo.



Oficina de Defensoría de los
Derechos de la Infancia a.c.

**CONSTRUYENDO ESPACIOS
ESCOLARES SEGUROS**



Si los espacios de la escuela a la que asiste una niña, niño o adolescente a tu cuidado no cuentan con alguna de estas especificaciones, infórmale que tenga mayor precaución cuando se encuentre ahí. También, te recomendamos que sugieras a la escuela los cambios necesarios.



Oficina de Defensoría de los
Derechos de la Infancia a.c.

**CONSTRUYENDO ESPACIOS
ESCOLARES SEGUROS**



Si los espacios de la escuela a la que asistes no cuentan con alguna de estas especificaciones, sé más precavido cuando te encuentres ahí. También, te recomendamos que sugieras a la escuela los cambios necesarios.



Oficina de Defensoría de los
Derechos de la Infancia a.c.

**CONSTRUYENDO ESPACIOS
ESCOLARES SEGUROS**